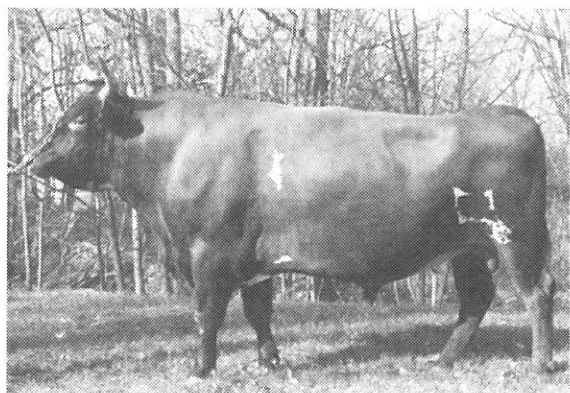


4-707 HYLLELA

SRB 84707

Född 15/2 1987 hos Karlsson o Andersson,
Hyllela, 590 96 Överum (15-40709)



F 1001 CAESAR JOHNNY Reg.nr 90054
NAT 2/92 199 d M106 F94 P97 MIN103
Tjurindex + 9

FF MEREDITH LIBERATOR Reg.nr 90601

FM ST CESAIRE JONQUILLE 3 CAN 549805

M 363 KRONROS SRB 105776 R86 K116
4 5/12 år 126 - 188 8,0 p
Inkalvningsålder: 23 mån
Kalvningsintervall: 13,0 mån
Avkastning:
* 4 10/12 år 8.506 - 4,1 - 3,2 - 350 - 273

MF 158 JUSSILA SRB 75158

1 9/12 år 133 - 201 7,0 p
NAT 2/92 4.671 d M111 F101 P102 MIN112
Tjurindex + 11

MM 142 KRONROS SRB 99956 R80 K107
* 4 11/12 år 7.411 - 3,9 - 3,4 - 289 - 250

MMF 27 ULLNÄS SRB 65850

Exteriörbeskrivning

Vid 2 år mankhöjd 138 cm bröstomfång 204 cm färg r9 stj
Djup. Något sänkt länd, Något takformigt kors. Breda lår. Torra ben. Vålformade klövar. Normala rörelser.
Helhetspoäng 7,0 p.

AVELSVÄRDEN FÖR MJÖLK

NAT	Antal döttrar		Medelvärden för dottergruppen								Tjurens avelsvärde				Rangeringsnummer bland alla tjurar med tjurindex
	305 fd	< 305 fd	Okorrigerade		Korrigerade						Mjök kg	Fett %	Protein %	Kg protein mjölk-index	
			Kalvnings- ålder mån	Laktations- kurvans form P2:1	Mjök kg	Fett %	Protein %	Fett kg	Protein kg						
2/92	39	112	25,8	0,94	6.858	4,05	3,29	277	226	123	88	95	118	11	

AVELSVÄRDEN FÖR OLIKA EGENSKAPER SAMT TJURINDEX

	Avels- värde	Linjär beskrivning						Värde Tjurindex
		90	95	100	105	110	115	
Produktion:								
Mjökindex	118							+ 18,0
Tillväxt, T-tal	98							- 1,0
Funktion:								
Dotterfruktsamhet	92							- 2,4
Dödfödslar tj fader	98							- 0,2
Dödfödslar tj morfader	100							0
Sjukdomar: Mastit	104							+ 1,2
Övriga	100							0
Överlevandetal								
Bruksegenskaper (50d)								
Exteriör								
Produktionstyp	88							
Mjökbarhet	106							
Juver: totalomdöme	114							+ 2,1
främre anfästning	101							
bakre anfästning	109							
ligament	116							
Juvrets golvavstånd	98							- 0,5
Spenslängd	109							- 0,9
Spensplacering	106							+ 0,9
Extra spenar	108							0
Ben: totalomdöme	100							0
hasvinkel	96							
kvalitet	99							
klövar	101							
Lynne	100							0
Övriga egenskaper (ej avelsvärden)								
Bröstomfång cm	184							
Korshöjd cm (4gd)	133							
Egen rel fertilitet U-tjur (1.572 d)	105							
TJURINDEX -92							+17	

KOMMENTAR

4-707 Hyllela är först insatta bedömda sonen till Kanada-tjuren 1001 Johnny Ay. Bakom i antavlan ligger de produktionsstarka tjurarna 158 Jussila Ay och 27 Ullnäs. Tjuren ger döttrar med mycket hög produktion, avelsvärde 123 för kg mjölk. Döttrarna var mycket unga vid fälttesten, men är av utpräglad mjölktyp. 707 Hyllela ger avkomor med god mjölkbarhet och utmärkta juver. Spenarna är korta och mycket välplacerade. Tjuren är i livet och används som tjurfader.