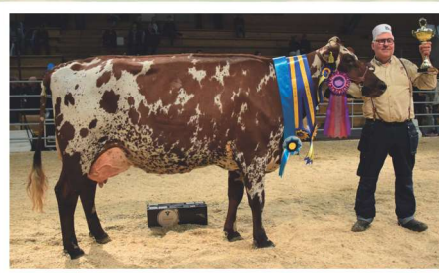


SRB/AY KOR - HÖGST BEDÖMDA 2022

| ÖRON-NR. | NAMN | STBNR | FÖD. ÅR | HÄRSTAMNING | ÄGARE | HEL-HET | KROPP | BEN | JU-VER |
|----------|------------------------|--------|---------|---|---|---------|-------|-----|--------|
| 1348 | LUNDEN LA CASY | 239530 | 16 | F. 1452 Dazzle 9192 MF. 1399 Dreamer 9139 | Lunden Ayrshire & Holstein, Brålanda | 93 | 92 | 92 | 94 |
| 1410 | BLOMMA | 237714 | 17 | F. 1473 Bigtime 9213 MF. 1433 Shockwave 9173 | Lunden Ayrshire & Holstein, Brålanda | 92 | 90 | 92 | 93 |
| 1345 | GEFINA | 235309 | 16 | F. 1453 Pedro 9193 MF. 1379 Test 999 | Lunden Ayrshire & Holstein, Brålanda | 92 | 89 | 92 | 93 |
| 1387 | LUNDEN BLOMMA | 236970 | 17 | F. 1457 Blink 9197 MF. 1395 Showstar 9135 | Lunden Ayrshire & Holstein, Brålanda | 92 | 92 | 90 | 93 |
| 1401 | LUNDEN CAP CASY | 237711 | 17 | F. 120169 Ayr Bay Captain MF. 9011 B Kellog | Lunden Ayrshire & Holstein, Brålanda | 91 | 90 | 92 | 92 |
| 480 | FRÖKEN | 228750 | 11 | F. 1394 Oblique 9133 MF. 1997 Långbo 91997 | Jacobssons Skogs. Lantb. Tranås AB, Tranås | 91 | 92 | 91 | 89 |
| 1019 | RÖDINNA | 238485 | 18 | F. 1477 Tarzan 9216 MF. 1449 Craftman 9189 | Familjen Engström, Färanäs Västregård, Vislanda | 90 | 87 | 87 | 94 |
| 1476 | NIEMIS ORRE | 233808 | 16 | F. 1439 Watts 9179 MF. 1385 Ideostar 9121 | Lunden Ayrshire & Holstein, Brålanda | 90 | 89 | 88 | 92 |
| 1061 | RÖLLA | | 17 | F. 7557 VR Pasuuna 47557 MF. 6807 VR Vimpula 46807 | Bröd. Ingemar och Bertil Arvidsson, Brogårdet, Järnforsen | 90 | 90 | 88 | 91 |
| 1379 | PASTA | 237706 | 17 | F. 1449 Craftman 9189 MF. 1397 Burdette 9137 | Lunden Ayrshire & Holstein, Brålanda | 90 | 88 | 93 | 90 |



1410 Blomma Foto Maria Eriksson



1387 Lunden Blomma. Foto Matilda Sonesson



1348 Lunden La Casy. Foto Matilda Sonesson

KOR MED HÖG AVKASTNING

| | För-Bes-Ko Mjölkindex | Kalv nr Stbnr | Fader | Morfader | Mjölk kg | Fett % | Protein % | ECM kg | Ägare |
|----|--------------------------------|------------------|---------------------------|----------------------------------|-------------|-----------|--------------|-----------|--|
| 1 | 5-20650-2305, Gullhorn, 108 | 2, 237618 | 9811 VR Ultra 99811 | 9515 VR Hambo 99515 | 16 891 | 5,32 | 3,82 | 20 152 | Ivar och Kerstin Bengtsson, Rårödsgården, Stehag |
| 2 | 5-23284-816, Värma, 112 | 3 | 9547 VR Boxer 99547 | 2483 V Föske 92483 | 21 007 | 3,53 | 3,36 | 19 732 | Nils-Olof Bäckebyörk, Bäckén, Offerdal |
| 3 | 5-54220-44, Olivia, 117 | 6 | 9547 VR Boxer 99547 | 2236 Hällom 92236 | 16 857 | 5,16 | 3,47 | 19 332 | Anders Fransson, Uddesbo Norrgård, Tranås |
| 4 | 5-31275-2502, Rosa, 106 | 4 | 9725 VR Tokyo 99725 | 2671 Buckarby 92671 | 17 603 | 4,38 | 3,82 | 18 981 | Södra Kärrs Lantbruk AB, Erikstad Kärr, Mellerud |
| 5 | 5-41188-719, Rosa, 111 | 2 | 7640 VR Fonseca 137640 | 9609 VR Pompe 99609 | 12 109 | 7,22 | 5,10 | 18 448 | Björn Lindkvist, Boda, Alunda |
| 6 | 5-2107-571, Lisa, 113 | 4, 238111 | 9725 VR Tokyo 99725 | 4620 Yllyke 44620 | 16 043 | 4,85 | 3,98 | 18 422 | Stora Mu AB, Svartbyn, Överkalix |
| 7 | 5-33069-6200, Matilda, 110 | 3 | 9663 VR Wand 99663 | 4412 S Valpas 44412 | 18 474 | 3,97 | 3,41 | 18 412 | Salltorps Lantbruk AB, Salltorp, Vessigebo |
| 8 | 5-61023-1573, Nättros, 117 | 2 | 9846 VR Herbert 99846 | 7640 VR Fonseca 137640 | 16 337 | 4,74 | 3,67 | 18 159 | Rabbalshede Gård AB, Rabbalshede |
| 9 | 5-2107-660, Kajsa, 111 | 2, 240887 | 7892 VR Hopla 137892 | 6807 VR Vimpula 46807 | 16 283 | 4,54 | 4,00 | 18 119 | Stora Mu AB, Svartbyn, Överkalix |
| 10 | 5-52824-1389, Blomma, 104 | 3, 239626 | 9541 VR Hattrik 99541 | 6883 VR Erkki 46883 | 17 906 | 3,89 | 3,58 | 17 903 | MP Bolagen i Vetlanda AB, Vetlanda |
| 11 | 5-23132-946, Indra, 113 | 2 | 9541 VR Hattrik 99541 | 2263 G Edbo 92263 | 15 655 | 4,61 | 4,24 | 17 822 | Gerhard Nilsson och Marit Eriksson, Bäckén, Offerdal |
| 12 | 5-16170-1184, Stjärna, 111 | 3 | 7154 VR Seili 47154 | 2232 T Halle 92232 | 15 047 | 5,19 | 3,90 | 17 809 | Daniel Persson, Stallvägen, Nybro |
| 13 | 5-20650-582, 109 | 3 | 9725 VR Tokyo 99725 | 1091 R Facet 90162 | 14 691 | 5,49 | 3,78 | 17 799 | Ivar och Kerstin Bengtsson, Rårödsgården, Stehag |
| 14 | 5-60350-201, Sabina, 109 | 4 | 6054 VR Rankin 37304 | 9466 VR Fall 99466 | 16 037 | 4,58 | 3,80 | 17 653 | Mats Ronström, Eksta Läderve, Klintehamn |
| 15 | 5-50665-3804, Botilda, 114 | 3 | 7128 VR Aatami 47128 | 2483 V Föske 92483 | 14 849 | 5,14 | 3,90 | 17 479 | Uno Bertilsson, Bröttjemark Södergård, Gränna |
| 16 | 5-20650-2232, Stina, 105 | 3, 236905 | 7844 VR Lego 137844 | 9635 VR Pirat 99635 | 15 293 | 4,94 | 3,75 | 17 446 | Ivar och Kerstin Bengtsson, Rårödsgården, Stehag |
| 17 | 5-30329-828, 109 | 5 | 9561 VR Polar 99561 | 1091 R Facet 90162 | 16 813 | 4,11 | 3,71 | 17 438 | HPS Lantbruk AB, Nedra Segerstad, Degerhamn |
| 18 | 5-20650-1622, Rosa, 101 | 7, 223412 | 2488 Pell-Pers 92488 | 1967 Andersta 91967 | 17 366 | 4,06 | 3,29 | 17 339 | Ivar och Kerstin Bengtsson, Rårödsgården, Stehag |
| 19 | 5-29427-3469, Böna, 108 | 2 | 9661 VR Erox 99661 | 2942 VR Tyko 92942 | 16 828 | 4,08 | 3,66 | 17 331 | Christer Altbäck, Ede, Brunflo |
| 20 | 5-31859-80, Katarina, 98 | 5 | 9547 VR Boxer 99547 | 6956 VR Epost 36956 | 16 807 | 4,24 | 3,40 | 17 304 | Anders Håkansson, Slommehagen, Brålanda |
| 21 | 5-8996-6033, Runa, 110 | 2 | 7838 VR Vanamo 47838 | 9633 VR Sparta 99633 | 16 346 | 4,22 | 3,72 | 17 186 | Christer Johansson, Ekeby Björsgården, Mariestad |
| 22 | 5-32060-1271, Veddy, 113 | 2 | 9835 VR Vilan 99835 | 2483 V Föske 92483 | 14578 | 5,11 | 3,94 | 17161 | Ulf och Anneli Lantbruks AB, S Greda Bygata, Borgholm |
| 23 | 5-28127-643, Stjärna, 111 | 3 | 7640 VR Fonseca 137640 | 2671 Buckarby 92671 | 16780 | 4,01 | 3,66 | 17133 | Karl-Gustav och Mattias Israelsson, Torp, Virserum |
| 24 | 5-20650-2048, Simba, 106 | 4, 235095 | 9727 VR Lazer 99727 | 2483 V Föske 92483 | 14957 | 4,85 | 3,85 | 17031 | Ivar och Kerstin Bengtsson, Rårödsgården, Stehag |
| 25 | 5-11492-21, Ceres, 103 | 2 | 7850 VR Abraham 137850 | 2518 Nora Präst- gård P 92518 | 15785 | 4,45 | 3,69 | 17004 | Intakan AB, Hökerum |